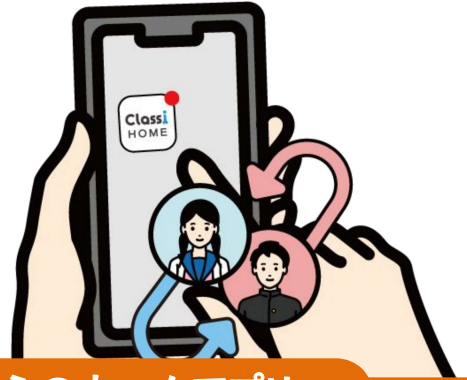


・ごきょうだいでClassiをお使いの保護者の方
 ・複数のアカウントを使い分けている先生 …にお知らせです

Classiホームアプリで アカウントの切り替えが 簡単になりました

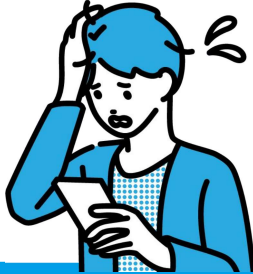
ごきょうだいでClassiをお使いの保護者の方など、Classiで使うアカウントを複数持っている方がアプリ内でアカウントの切り替えをスムーズに行えるように改善しました。



今までのホームアプリ

お知らせを見るために
 毎回ログイン・ログアウトをする
 必要がある

IDやパスワードを
 覚えておくのが大変



これからのホームアプリ

タップするだけで
切り替えできる

どちらに通知がきたか
 ひと目でわかる



※切り替え可能なのは5アカウントまでです

ご利用開始の手順

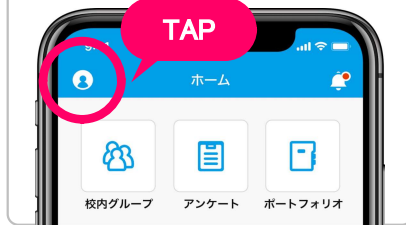
1 Classi ホームアプリをタップし
 1人目のユーザーでログイン



TAP

バージョン
 4.0.0以上

2 画面上部の丸いアイコンをタップ
※iPhoneは左上、Androidは右上に表示されます



3 一番下の「アカウントを追加」をタップ



TAP

4 2つめのアカウントでログイン



IDやパスワードを忘れた時は裏面のQ&Aをご覧ください

5 通知の確認画面が表示されます
※開発中です。表示されない可能性があります



「はい」にするとアプリを閉じていても端末で通知を受け取れます。設定は後から変更できます

通知

6 一度設定すると簡単に切り替えができます

初めてログインする場合はお名前の確認画面などが表示される事があります



TAP

※画面は開発中のものです。実際の画面と異なる可能性があります



アカウント切り替えをご家庭や学校で使う共有端末のアプリで設定すると、端末を共有している他の利用者もパスワードなしで簡単にログインできてしまいますので、ご判断の上で設定してください。

切り替えの手順

前ページの設定を行っていただければ直感的に切り替えが行えます。

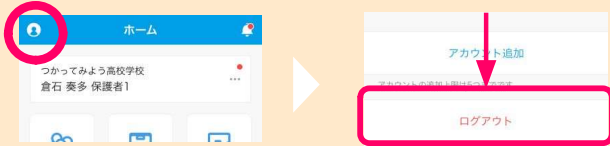
①切り替えできるアカウントがあるときはアプリのトップページに名前が表示されます

他のアカウントのお知らせが来ているときは赤い「お知らせバッジ」が表示されます

②登録済のアカウントの選択肢が表示され、ワンタップで切り替えができます

切り替え設定を解除したいときは？

解除したいアカウントにログインした状態で左上のアイコンをタップし、一番下のログアウトボタンからログアウトしてください。



※iPhoneは左上、Androidは右上に表示されます

メールアドレス登録

保護者の方はメールアドレスの設定をしていただくことでお知らせを受け取ったりパスワードを忘れてしまったときにご自身で変更することができます。この機会にぜひご登録ください。(アプリから登録はできません)

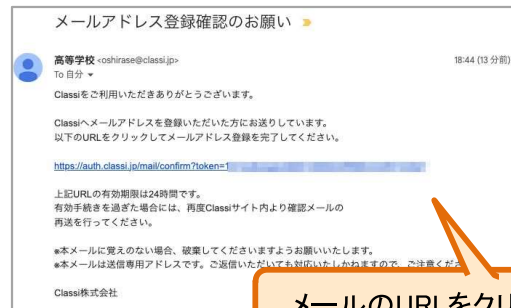
①GoogleChromeなどのWEBブラウザからログインし「設定・登録」をクリックします



②「メールアドレス変更・登録」をクリックします

③「登録する」をクリックしてメールを受け取りたいメールアドレスを登録してください。(※携帯電話のキャリアメールはお控えください)

④確認のメールが届きますので、メールに掲載されているURLをクリックしてください。



メールのURLをクリックしないと機能が利用できません

ID・パスワードを忘れました

IDをお忘れの場合は先生にお問い合わせください。パスワードをお忘れの場合は、IDとひみつの質問、保護者の方でメールアドレスを登録している方はIDとメールアドレスで、ご自身で再設定できます。

ID・パスワードが間違っていないのにログインできません

大文字小文字の違いなどが誤りやすくなっていますのでご注意ください。また、端末の時刻が正しく設定されていることをご確認ください。それでもログインできない場合の解決方法についてはヘルプページをご確認ください。

通知設定を変更したいです



各端末の「設定」アプリなどから通知が変更できません。手順については各メーカーのサイトをご確認ください。

ベネッセのIDでも利用できますか

ClassiIDと同様にご利用いただけます。前ページの手順④でベネッセのIDを選んでいただきログインしてください。

GoogleやMicrosoftのアカウントでも利用できますか

保護者の方はご利用いただけません。先生の方のアカウントをお持ちの方で、校内でClassiとGoogle/Microsoftのアカウント連携の手続きをさせていただいている場合はご利用いただけます。

アカウント追加ボタンが表示されません

「アプリ情報」からバージョンが4.0.0以上であることをご確認ください。

その他ご不明な点があれば、ヘルプページとお問い合わせフォームをご利用ください。

ヘルプページ: <https://support.classi.jp/ja/>

